



Ciudad de Curitiba Evolución del Planeamiento Urbano

Seminario Curitiba: Uma experiencia en Planeamiento Urbano
11 de Diciembre de 2014
Rionegro, Colombia

Arq. Liana Vallicelli

Datos demográficos

Fecha de Fundación 1693

AREA:

CURITIBA.....432 km²
REGIÓN METROPOLITANA
29 MUNICIPIOS.....15,6022 km²

POBLACIÓN :

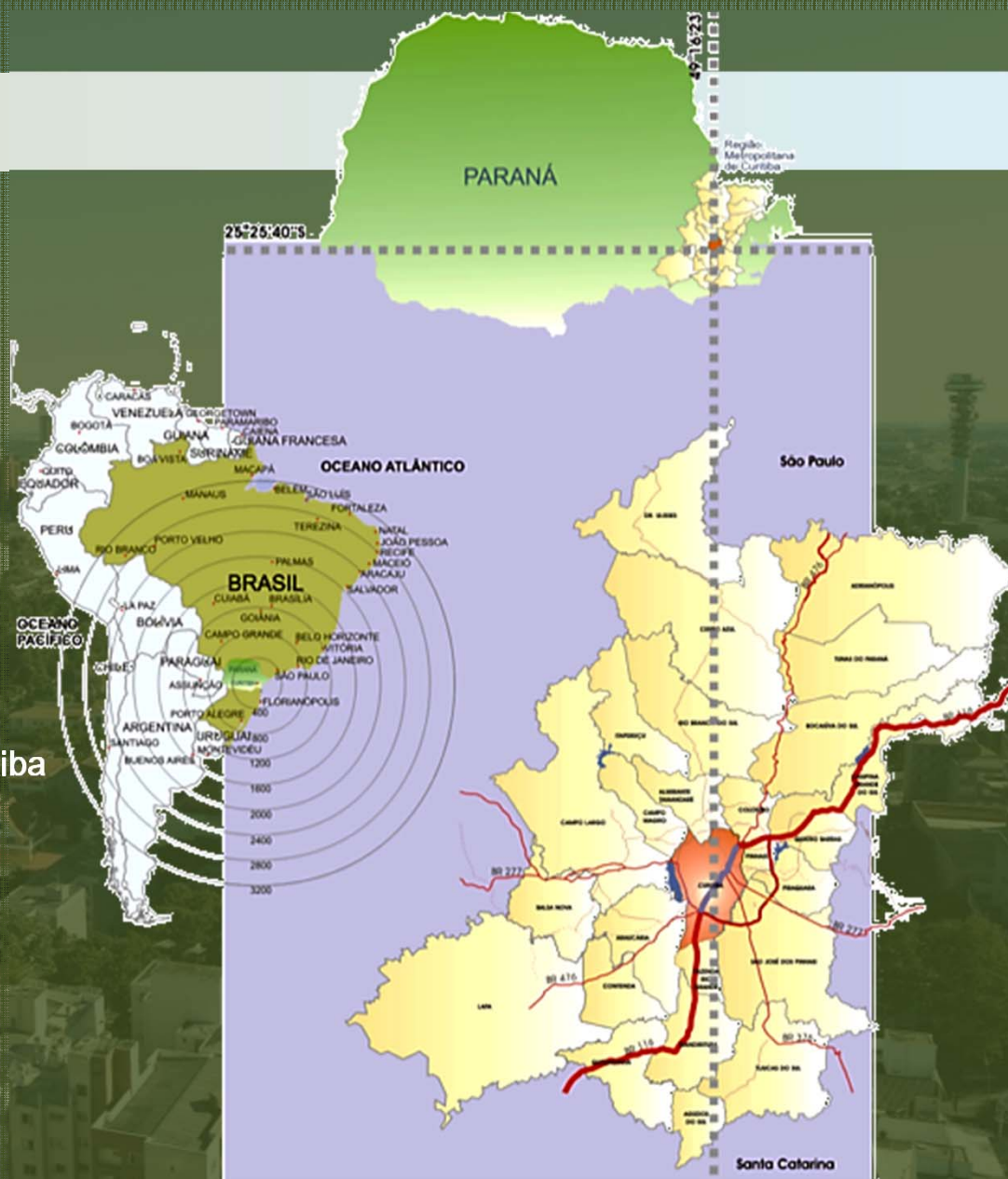
CURITIBA..... 1.751.907
REGIÓN METROPOLITANA..... 1.241.771
TOTAL.....3.223.836

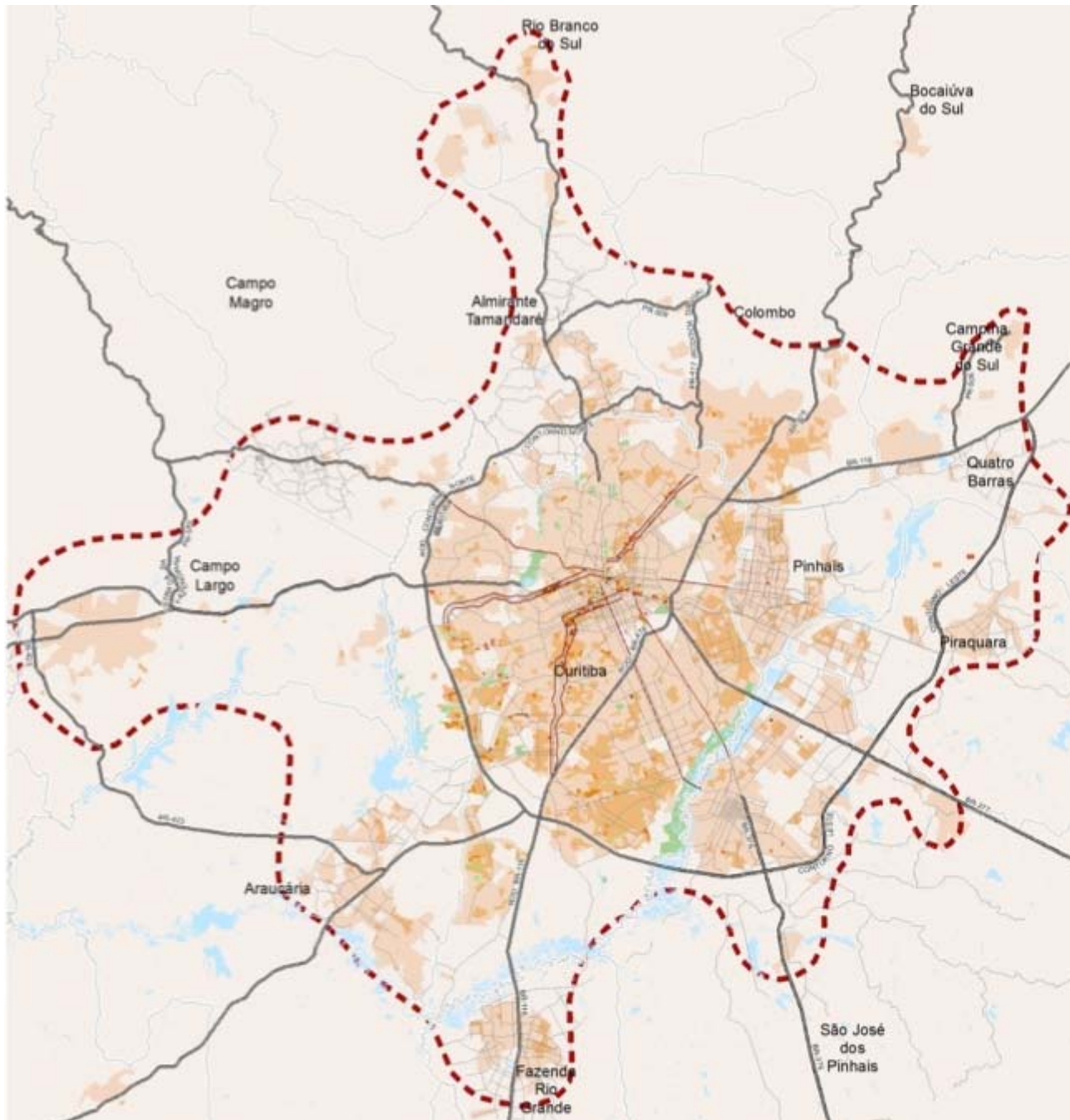
TASAS DE CRECIMIENTO

CURITIBA	REGIÓN METRO s/Curitiba
70/80.....5.34%	70/80.....5.45%
80/91.....2.29%	80/91.....4.04%
91/96.....2.34%	91/96.....4.88%
96/00.....1.83%	96/00.....4.37%
00/10.....0.96%	00/10.....1.87%

PRESUPUESTO (2013):

US\$ 2.650 mil millones
US\$ 1.485 / hab.





LEGENDA

- RODOVIAS
 - CONEXÕES LOCAIS
 - DIVISA DE MUNICIPIOS
 - HIDROGRAFIA - LAGOS E REPRESAS
 - PARQUES E BOSQUES
 - NÚCLEO URBANO DE CURITIBA - NUC
- DENSIDADE DEMOGRÁFICA**
- 0 - 12
 - 13 - 75
 - 76 - 195
 - 196 - 240
 - 241 - 360
 - 361 - 600
 - Acima de 600

A classificação baseia-se nos parâmetros da Lei 9800/2000 (Média considerada 3 Hab./Dom)



OCEANO ATLÂNTICO

GUARAUCAMA

PORTAL DO PARANÁ

ANTONINA

PARANAGUÁ

MORRETES

CAMPINA GRANDE DO SUL

QUATRO LARIAS

FRAQUARA

COLÔNIA

SÃO JOSÉ DOS PINHAIS

CURITIBA

CAMPO MAGRO

SANTA ANA



Rua XV de Novembro - 1870

Población: 30.000 hab.

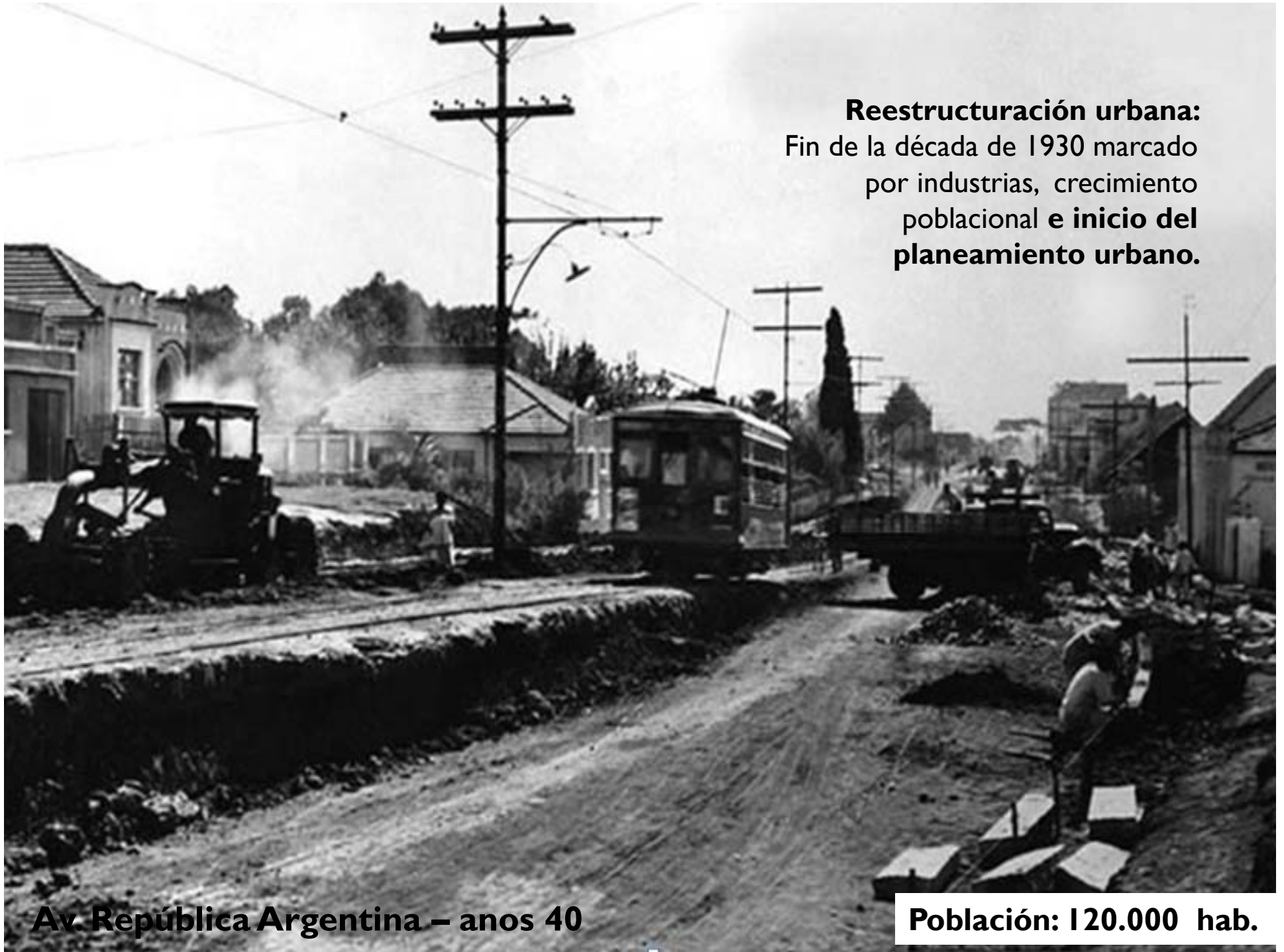


Praca Osório e Rua XV – 1928 (coleção Allen Morrison)

Población: 79.000 hab.



Linha Trajano Reis – 1932 (coleção Allen Morrison)



Reestructuración urbana:
Fin de la década de 1930 marcado
por industrias, crecimiento
poblacional e **inicio del
planeamiento urbano.**

Av. República Argentina – anos 40

Población: 120.000 hab.



Centro de Curitiba – década de 50

Población: 180.000 hab.



Centro de Curitiba – década de 60

Población: 360.000 hab.



Praça Osório - década de 1960



Centro de Curitiba – años 2000

Población: 1.587.000 hab.



Vista Aérea de Curitiba – 2010

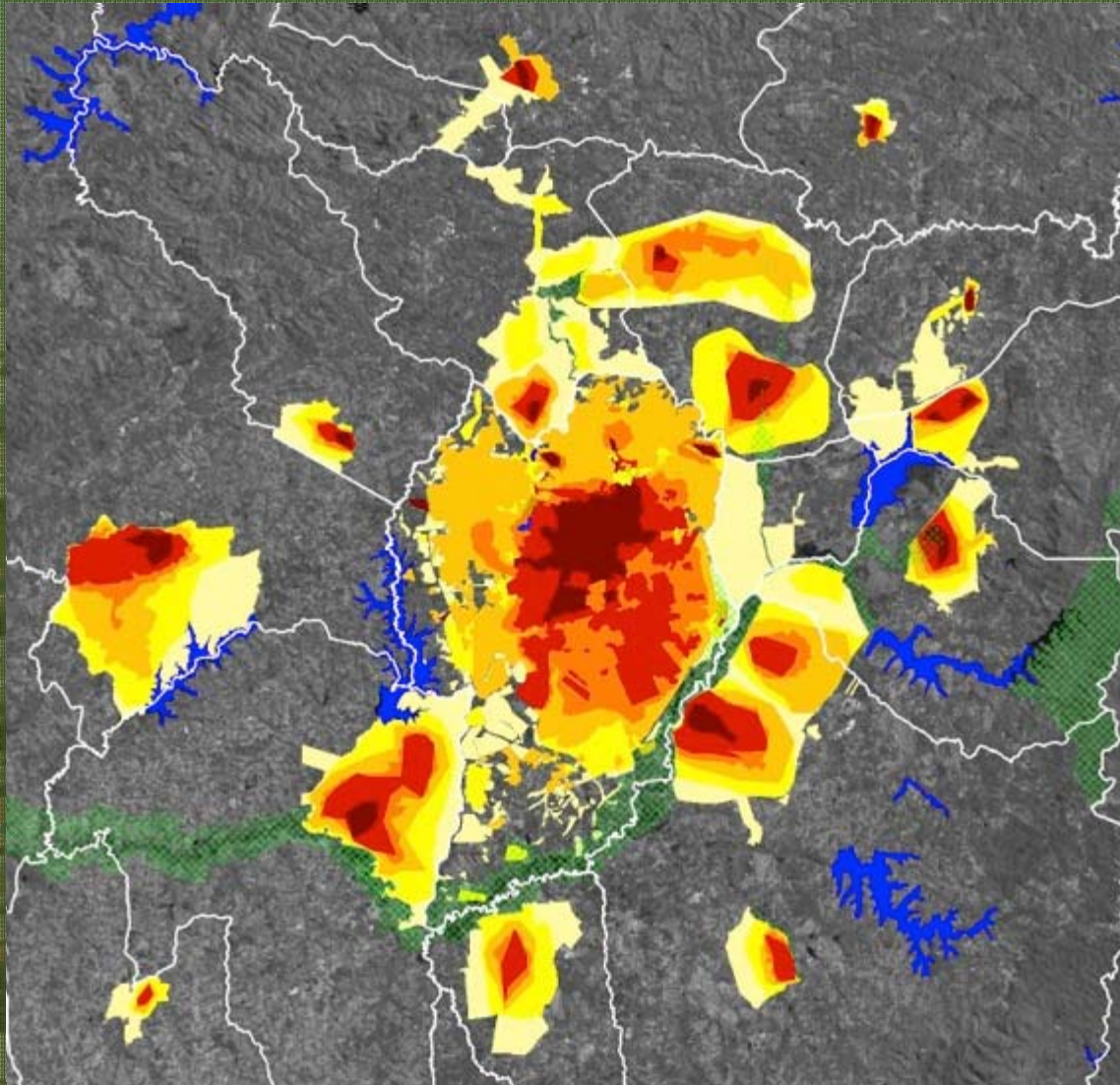
Población: 1.751.907hab

Evolución del Crecimiento Poblacional



Curitiba y RMC

AÑO	POBLACIÓN
1955	360.000
1965	550.000
1975	1.140.000
1985	1.700.000
2000	2.770.000
2010	3.223.836
2020	3.762.000



El Proceso de Planeamiento Urbano en Curitiba

Los Planes Directores

1943 – Primer Plan Director – Plan Agache – Estructura Radial - pob.: 150 mil;

1966 – Plan Director- Estructura Lineal - pob.: 500 mil;

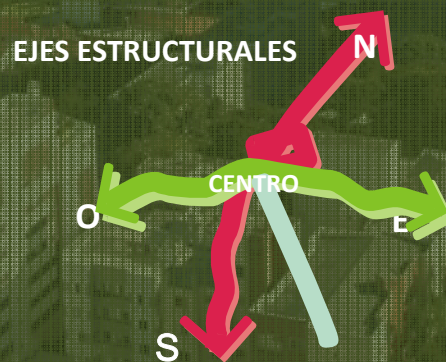
2004 – Revisión del Plan Director – Estatuto de la Ciudad (Ley/2001) - pob.: 1,7 millones.

2014 - Plan Director - en revisión

- Se mantuvieron las directrices establecidas por el Plan de 1966
- Consolidación de importantes políticas urbanas para la ciudad
- Implementación de herramientas de planeamiento urbano
- Promoción de la participación ciudadana



1943



1966/77



2004